



## VILLA - MA PETITE FOLIE - LABENNE OCEAN

VILLA - MA PETITE FOLIE -  
LABENNE OCEAN

6/8 personnes

<http://villa-mapetitefolie-labenne.fr>

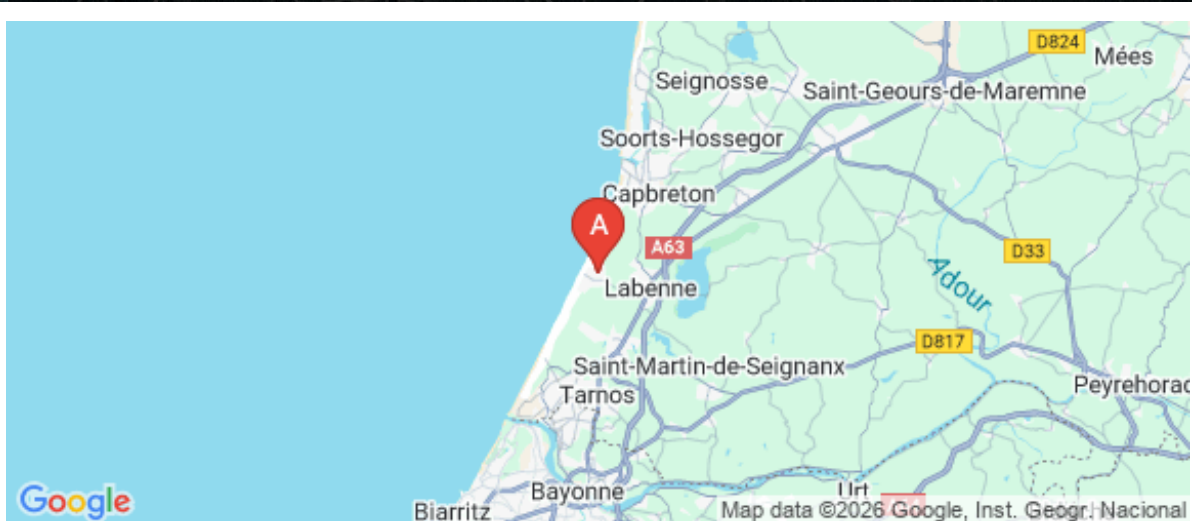
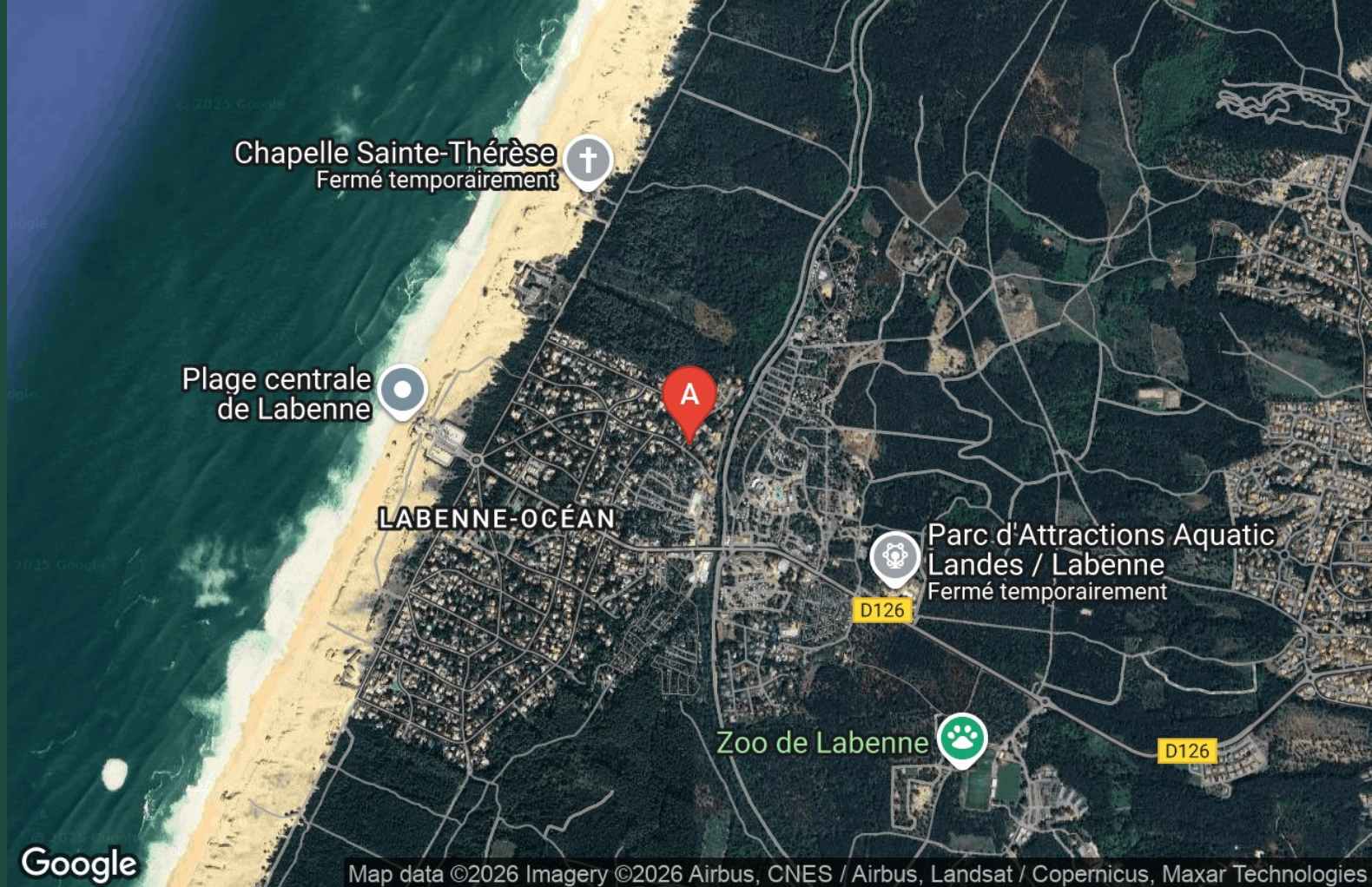




Montaufray Annick et Philippe

+33 6 74 21 16 64

**A** Villa - Ma Petite Folie - Labenne Ocean: 2  
allée d'Auvergne 40530 LABENNE OCEAN







## Villa - Ma Petite Folie - Labenne Ocean

☆☆☆



Maison



8

personnes  
(Maxi: 8 pers.)



3

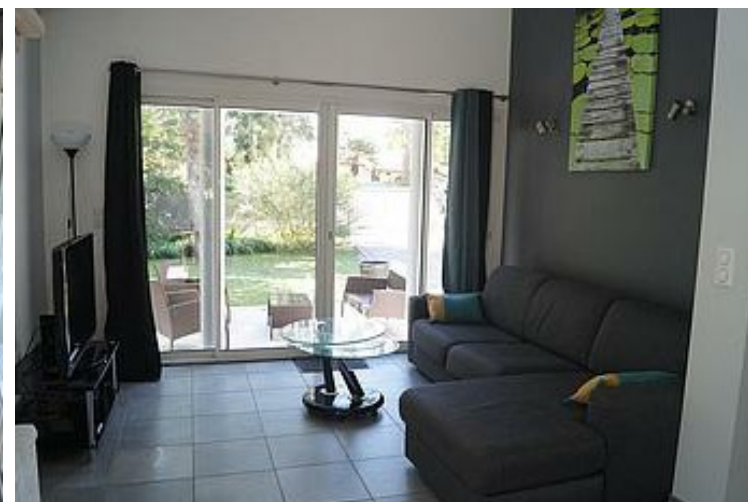
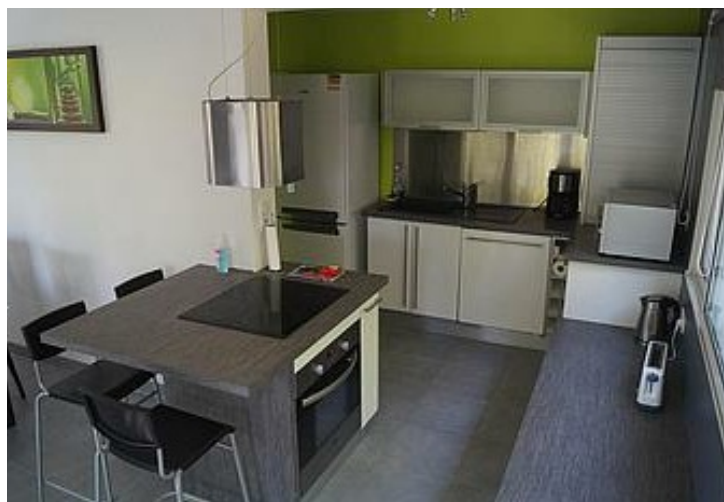
chambres



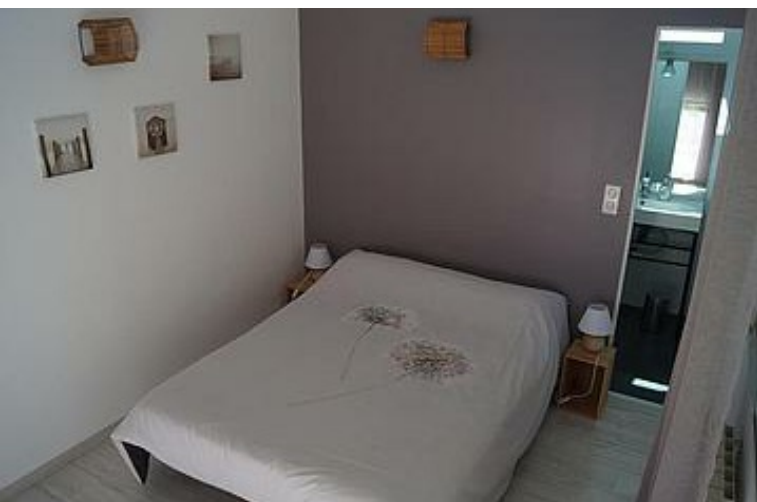
117  
m2

Annick et Philippe sont les propriétaires d'une belle villa rénovée de 117m<sup>2</sup> pour 6/8 personnes dans un quartier calme à Labenne-Océan. La plage se situe à 800m... Etc, Etc... Annick est surtout l'hôte par excellence, qui avec son grand sourire, sa bonne humeur et son dynamisme, vous fera passer des vacances inoubliables à Labenne. Elle connaît aussi toutes les bonnes adresses, pensez à lui demander !















# Pièces et équipements

|                              |   |  |
|------------------------------|---|--|
| Chambres                     | Chambre(s): 3   |  |
|                              | Lit(s): 5   |  |
|                              | 2 lits en 90, 3 lits en 160 et un canapé lit 120 pour une personne. |  |
| Salle de bains / Salle d'eau | Salle de bains avec douche  |  |
|                              | Salle de bains privée   |  |
|                              | Salle(s) de bains (avec baignoire): 1                               |  |
| WC                           | WC: 2   |  |
|                              | WC privés   |  |
|                              | WC privés   |  |
| Cuisine                      | Cuisine américaine  |  |
|                              | Combiné congélation   |  |
|                              | Four à micro ondes  |  |
| Autres pièces                | Salon   |  |
|                              | Séjour  |  |
|                              | Câble / satellite   |  |
| Media                        | Wifi  |  |
|                              | Lave linge privatif   |  |
|                              | Matériel de repassage   |  |
| Chauffage / AC               | Chauffage   |  |
|                              | Abri couvert  |  |
|                              | Barbecue  |  |
| Exterieur                    | Jardin privé  |  |
|                              | Salon de jardin   |  |
|                              | Piscine chauffée du 1er avril au 1er novembre.                      |  |
| Divers                       | Piscine chauffée du 1er avril au 1er novembre.                      |  |
|                              | Piscine chauffée du 1er avril au 1er novembre.                      |  |
|                              | Piscine chauffée du 1er avril au 1er novembre.                      |  |

## Infos sur l'établissement

|   |  |                         |
|---|--|-------------------------|
|  Communs       | A proximité propriétaire   | Habitation indépendante |
|  Activités     | Prêt de vélos  |                         |
|  Réseaux       | Accès Internet   |                         |
|  Stationnement | Parking  |                         |
|  Services      | Location de draps et/ou de linge   | Nettoyage / ménage      |
|  Extérieurs  | NETTOYAGE 100€ - DRAPS SERVIETTES DE TOILETTE ET TORCHONS FOURNIS GRATUITEMENT |                         |
|   | Piscine privative  |                         |
|   | PISCINE CHAUFFEE DU 1er MAI AU 1er NOVEMBRE                                    |                         |

# A savoir : conditions de la location

|  |                            |
|--|----------------------------|
| Arrivée  | 16 H                       |
| Départ   | 11 H                       |
| Langue(s) parlée(s)                              | Anglais    Espagnol        |
| Annulation/<br>Prépaiement/<br>Dépot de garantie | 30% à la réservation       |
| Moyens de paiement                               |                            |
| Ménage   | + 100€                     |
| Draps et Linge de maison                         | Draps et/ou linge compris  |
| Enfants et lits d'appoints                       | Lit bébé<br>+ chaise haute |
| Animaux domestiques                              | Les animaux sont admis.    |

# Tarifs (au 08/01/26)

Villa - Ma Petite Folie - Labenne Ocean

| Tarifs en €:                   | Tarif 1 nuit en semaine<br>(L, M, M, J, D) | Tarif 1 nuit en weekend<br>(V ou S) | Tarif 2 nuits weekend<br>(V+S) | Tarif 7 nuits semaine |
|--------------------------------|--|-------------------------------------|--------------------------------|-----------------------|
| du 28/09/2025<br>au 28/03/2026 | 195€                                       |                                     |                                | 1365€                 |
| du 28/03/2026<br>au 27/06/2026 | 290€                                       |                                     | 550€                           | 2030€                 |
| du 27/06/2026<br>au 29/08/2026 | 450€                                       |                                     | 850€                           | 3150€                 |
| du 29/08/2026<br>au 26/09/2026 | 290€                                       |                                     | 550€                           | 2030€                 |
| du 26/09/2026<br>au 07/11/2026 | 195€                                       |                                     |                                | 1365€                 |



# Mes recommandations

Que faire à Landes Atlantique Sud

Les Spots

OFFICE DE TOURISME LANDES ATLANTIQUE SUD

[WWW.LANDESATLANTIQUESSUD.COM](http://WWW.LANDESATLANTIQUESSUD.COM)



## Spa Dune & Eau

☎ +33 5 59 05 90 ☎ +33 6 34 26 38  
58

59 Avenue de l'Océan

🌐 <https://www.duneeteau.fr>

0.4 km

📍 LABENNE



1

Centre de balnéothérapie, véritable lieu de détente dans un décor cosy et raffiné. Ce complexe de 1600 m2 doté d'un vaste bassin d'eau douce chauffée à 32 ° est une invitation au voyage .... Piscine de remise en forme (lits et fauteuils hydromassants, cols de cygne, jets pour les voutes plantaires, jacuzzis...), hammam, sauna et espace thé et tisanes. Beauté et bien être : 8 cabines de soins dont une duo (massage à 2, hammam et sauna privatifs), soins corps (massages, enveloppements, gommages), soins spécifiques visage, épilation, table hydromassante ainsi que nos programmes minceurs Cellu M6 d'LPG. Cours d'Aqua-Sports : Aquagym, Aquafitness, Aquatraining, Aquabike, Aquacaf, Pilates, Stretching, Full body ... Aquababy Venez découvrir notre site et faites vos achats et réservations en ligne. [www.duneeteau.fr](http://www.duneeteau.fr)



## Base nautique : Paddle et canoë

☎ +33 5 59 45 41 13

Avenue de la Plage Camping Les Pins

Bleus

🌐 <https://www.lespinsbleus.com/>

0.6 km

📍 LABENNE



2

Nouveauté paddle à Labenne : Balade accompagnée sur le Boudigau au départ de la base nautique des Pins Bleus, toutes les semaines. Venez découvrir cette nouvelle discipline avec nous. Le Stand Up Paddle permet de se déplacer sur l'eau, debout sur une grande planche avec une pagaie dans les mains. Profitez de cette occasion, nous sommes les seuls à vous proposer du paddle à Labenne. Plaisir accessible à tous et dépaysement garanti au sein d'un milieu naturel. Nous vous proposons également de la location et sortie encadrée en canoë sur le canal du Boudigau Sortie individuelle ou familiale. Les enfants doivent savoir nager et être accompagnés d'un adulte. Groupe, nous contacter. Ouvert d'avril à fin Octobre.



## Accrobranche Parc Robinson

☎ +33 6 30 36 43 25

Route Océane

🌐 <http://www.parc-robinson.fr>

0.7 km

📍 LABENNE



3

Le plus grand parcours accrobranche d'Aquitaine. Sur une superficie de 2ha, plus de 150 jeux en ligne de vie continue répartis sur 15 parcours de difficulté croissante. Pour tous à partir de 3 ans (mini-parcours). L'entrée vous donne accès à l'ensemble des parcours pour 4 heures maximum.



## Aquatic Landes

☎ +33 5 59 45 60 40

Route de la Plage

🌐 <https://www.aquatic-landes.com/>

0.8 km

📍 LABENNE



4

Aquatic landes est le plus grand parc aquatique de la côte Sud Aquitaine. Piscine à vagues chauffée, rivière à bouée, free fall et en exclusivité une toute nouvelle attraction. Une zone de jeux de plus de 600m² à découvrir sur le site internet Aquatic Landes. Découvrez des attractions à sensations fortes et tenter de repousser vos limites !!! Aquatic Landes c'est aussi un parking gratuit, des aires de pique-nique et une équipe accueillante à votre service le tout au cœur de la forêt des landes à Labenne Océan. Aquatic Landes, votre nouveau parc aquatique.



## Tiki Surf School

☎ +33 5 40 07 53 60

Chalet surf 47 av de la plage

🌐 <https://www.tikisurfschool.com/>

0.8 km

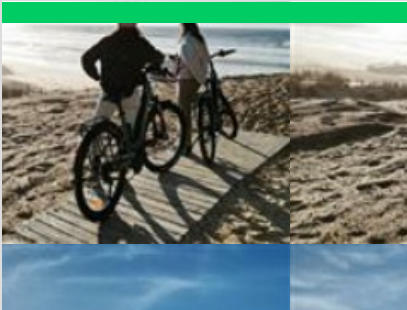
📍 LABENNE



5

Labellisée par la Fédération Française de Surf. Debout sur l'eau, un plaisir accessible à tous. Ecole de surf depuis 25 ans, Tiki Surf School vous propose différentes formules : cours et stages de surf, de l'initiation au perfectionnement (dès 6 ans). Organisation de séjours groupes et collectivités. Matériel et assurance inclus. Shop, location, dépôt/vente de matériel. Le surf à portée de tous, des offres adaptées aux enfants, familles, adultes, groupes. Une équipe de professionnels, le plaisir, la sécurité, la technique. Fun garanti !!





**Zoo de Labenne**

+33 5 59 45 43 93  
Avenue de l'Océan  
<https://www.zoo-labenne.com>

1.3 km  
LABENNE

6

Sur la côte sud des Landes, à 20 mn de Bayonne et d'Hossegor, plongez dans l'univers d'un zoo familial de 5 hectares pour un voyage nature au plus près des animaux. Plus de 350 animaux, plus de 75 espèces : loups, lynx, lémurins, perroquets, suricates, zèbres, flamants roses, dromadaires, servals... et une mini ferme pour des instants « tendresse » ! Venez vivre des émotions au plus près de nos animaux, découvrez nos actions de sauvegarde des espèces menacées, venez vous ressourcer en forêt, caressez et nourrissez nos adorables chèvres naines, participez à nos animations pédagogiques (En saison – nous consulter). Si vous êtes passionnés par le monde animal, vivez une expérience unique avec l'activité « soigneur d'un jour ». Snack avec terrasse sur la plaine africaine, aire de jeux ludique et naturelle, aire de pique-nique. Nouveauté : l'année des calaos.

**Pumptrack de Labenne**

+33 5 59 45 46 60  
Rue du Stade

1.4 km  
LABENNE

7

La Pumptrack de Labenne est destiné au skate, à la trottinette ou au vélo. Elle comporte des enchaînements de bosses, de virages relevés tout un parcours pour bien s'entraîner. En accès libre toute l'année. Pensez à vos protections ! Merci de respecter les consignes de sécurité.

**Joe Bike - Capbreton Centre-ville**

+33 5 58 72 19 99  
50 allées Marines  
<https://www.joebike.fr/landes/location-ve>

5.4 km  
CAPBRETON

8

En plein centre-ville de Capbreton, à deux pas de la rue piétonne et le long du Boudigau, Joe Bike vous accueille pour la location de vélos pour explorer la ville et ses environs. Profitez des pistes cyclables sécurisées pour rejoindre les plages, les forêts ou même les zones plus rurales en toute sérénité. Avec un large choix de vélos de ville, vélos électriques ou encore fatbikes, c'est le point de départ idéal pour une balade à vélo dans les Landes. Ce magasin se spécialise exclusivement dans la location de vélos, mais pour l'achat ou la réparation de votre vélo, vous pouvez vous rendre à Joe Bike - Le Hangar dans la zone Pédebert, qui est ouvert toute l'année.

**Réserve Naturelle du Marais d'Orx**

+33 5 59 45 42 46  
1005, Maison du Marais  
<https://www.reserve-naturelle-marais-or>

4.4 km  
LABENNE

1

Espace naturel protégé. Site ornithologique majeur. Ancien polder créé sous Napoléon III et asséché à des fins agricoles, le site est aujourd'hui une vaste zone humide protégée, d'importance internationale, européenne et nationale qui accueille une grande diversité d'oiseaux d'eau et une faune diversifiée inféodée aux zones humides (Cistude d'Europe, Spatules blanches, Balbuzard pêcheur, canards...). Le site est aménagé pour proposer des conditions de découverte et d'accueil du public optimales (accès aux personnes à mobilité réduite) : observatoire, platelages et passerelles, sentier d'interprétation, exposition permanente. Accès au "circuit découverte" en accès libre et gratuit. Visites guidées sur rendez-vous. Expositions permanente et temporaires. Boutique. Location de jumelles, prêt de fauteuil roulant. Réglementation : Chiens (même tenus en laisse), vélos, sport, drones interdits.

**La Véloodyssée - De Capbreton à Bayonne**

5.5 km  
CAPBRETON

2



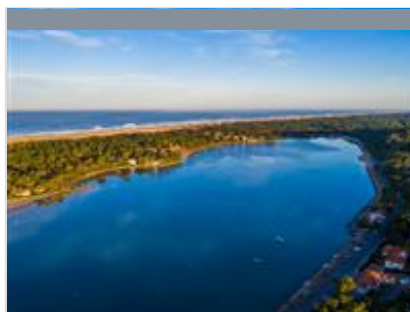
# Mes recommandations (suite)

Que faire à Landes Atlantique Sud

Les Spots

OFFICE DE TOURISME LANDES ATLANTIQUE SUD

[WWW.LANDESATLANTIQUESSUD.COM](http://WWW.LANDESATLANTIQUESSUD.COM)



Le lac marin d'Hossegor à pied

6.5 km  
📍 SEIGNOSSE



A Hossegor, à la découverte du  
lac marin

6.6 km  
📍 HOSSEGOR



La Réserve Naturelle de l'Etang  
Noir

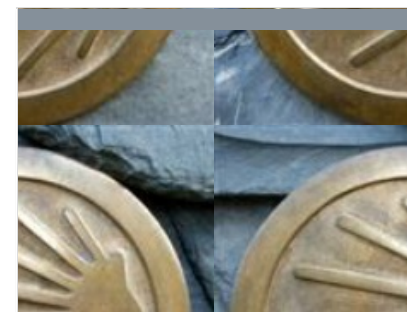
☎ +33 5 58 72 85 76  
600 avenue du Parc des Sports  
💻 <https://etang-noir.fr/>

12.8 km  
📍 SEIGNOSSE



La Vélodyssée - De Vieux Boucau  
à Capbreton

21.5 km  
📍 VIEUX-BOUCAU



Voie du littoral sur les chemins de  
Saint Jacques de Compostelle

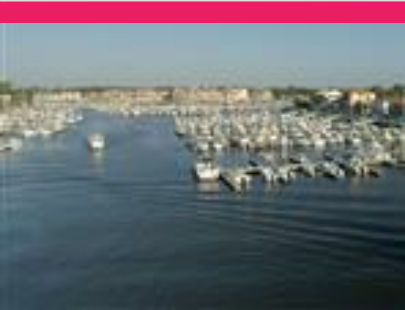
💻 <http://www.compostelle-landes.com>

29.0 km  
📍 MOLIETS-ET-MAA



Protégeant 52 ha de zones humides, la Réserve Naturelle abrite des habitats caractéristiques des Landes accessibles par un sentier sur caillebotis : forêt marécageuse, tourbière, étang, ruisseau... L'Étang Noir qui donne son nom à la réserve se singularise par ses eaux profondes et ses fonds vaseux. La forêt marécageuse qui la ceinture génère un fort ombrage renforçant l'atmosphère mystérieuse des lieux. Au bout de la passerelle, vue imprenable sur l'Étang Noir. Du 5 juillet au 31 août 2025 (sauf 15/08), visites guidées sur réservation uniquement : les mardis et jeudis à 9h30 et à 14h, les mercredis et vendredis à 9h30. Réservation obligatoire pour les groupes. Accueil, visites guidées en langue des signes française "thématique LSF". Afin d'observer la quiétude du lieu, horaires préconisés : tôt le matin / après 18h. Charté Territoire Durable.





Le Port de Capbreton

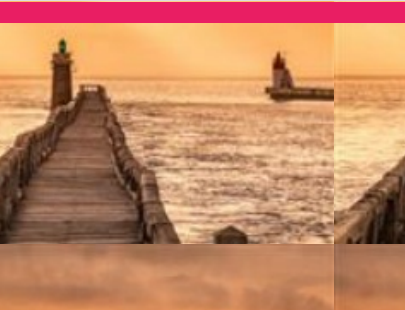
+33 5 58 72 12 11 +33 5 58 72 21 23

Avenue Georges Pompidou

<https://www.cc-macs.org/economie/le-p>

5.5 km

CAPBRETON



Estacade

Avenue du Président Pompidou

6.4 km

CAPBRETON



Comme montée sur des échasses, elle est dressée sur la mer qui fonce sur elle, mais ne s'en émeut pas plus qu'un âne d'un coup de béret... disait le poète Césaire Daugé. Monument emblématique de la ville, édifée à l'origine pour redresser le cours du Boudigau, elle symbolise le renouveau du port de Capbreton voulu par Napoléon III, après les longs siècles de déclin qui suivirent le détournement de l'Adour. Achevée en 1860, elle a subi depuis maints remaniements, affronté bien des tempêtes et fut même détruite à la fin de la guerre 1939-1945. Terminée par d'une lanterne d'une portée de 14 miles en 1950, elle fera encore longtemps la joie des promeneurs et des pêcheurs à la ligne.







